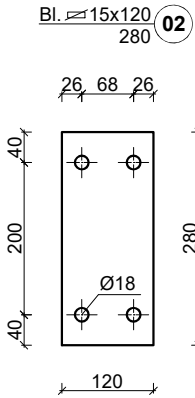
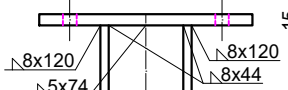
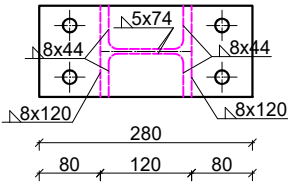


Słup S5  
ilość - 2  
stal S355  
śruby M16-10.9  
liczba elementów nr1-2szt.  
liczba elementów nr2-2szt.

ZBIORCZE ZESTAWIENIE STALI

| Lp.                | Nazwa  | Długość (m) | Ilość (szt.) | Łączna długość (m) | Ciężar (kg/m) | Ciężar (kg/m2) | Łączny ciężar (kg) |
|--------------------|--------|-------------|--------------|--------------------|---------------|----------------|--------------------|
| 1                  | HEB120 | 3,315       | 2            | 6,630              | 26,70         |                | 177,0              |
| 2                  | 5x120  | 0,280       | 2            | 0,560              |               | 117,8          | 7,9                |
| ŁĄCZNY CIĘŻAR (kg) |        |             |              |                    |               |                | 184,9              |



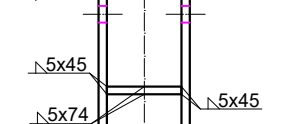
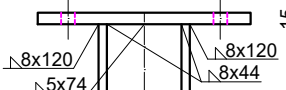
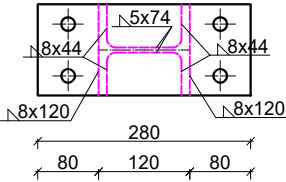
01 HEB120  
L=3315

3315  
3330

Słup S6  
ilość - 5  
stal S355  
śruby M16-10.9  
śruby M20-10.9  
liczba elementów nr1-5szt.  
liczba elementów nr2-5szt.  
liczba elementów nr3-10szt.

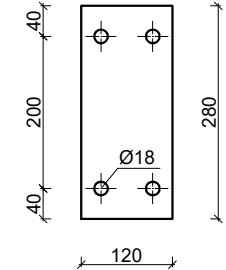
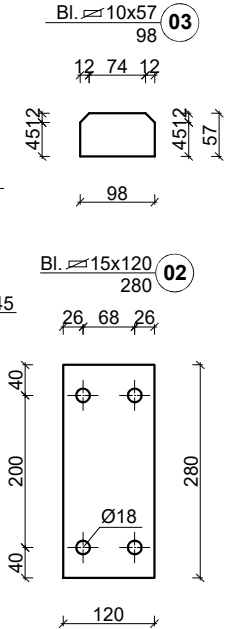
ZBIORCZE ZESTAWIENIE STALI

| Lp.                | Nazwa  | Długość (m) | Ilość (szt.) | Łączna długość (m) | Ciężar (kg/m) | Ciężar (kg/m2) | Łączny ciężar (kg) |
|--------------------|--------|-------------|--------------|--------------------|---------------|----------------|--------------------|
| 1                  | HEB120 | 3,315       | 5            | 16,575             | 26,70         |                | 442,6              |
| 2                  | 5x120  | 0,280       | 5            | 1,400              |               | 117,8          | 19,8               |
| 3                  | 10x57  | 0,098       | 10           | 0,980              |               | 78,5           | 4,4                |
| ŁĄCZNY CIĘŻAR (kg) |        |             |              |                    |               |                | 466,8              |



01 HEB120  
L=3315

3315  
3330  
3085  
3190



INWESTOR  
Łużyckie Centrum Recyklingu Sp. z o.o.  
Marszów 50A, 68-200 Żary  
KRS: 0000297754

NAZWA INWESTYCJI  
Nadbudowa i przebudowa budynku biurowego  
Łużyckiego Centrum Recyklingu Sp. z o. o.,  
z niezbędną infrastrukturą techniczną  
i zagospodarowaniem terenu  
Kategoria obiektu budowlanego XVI

OBIEKT  
BUDYNEK BIUROWY

ADRES BUD  
Marszów 50A, 68-200 Żary  
dz. nr 175/1 obręb 0013 Marszów  
jednostka ewidencyjna 081110. 2 Żary - Gmina  
powiat żarski, województwo lubuskie

PROJEKTANT  
mgr inż.  
Maciej Jans

UPRAWNIENIA  
LBS/0014/PBKb/19  
w specjalności:  
konstrukcyjno -  
budowlanej

PODPIS

SPRAWDZAJĄCY  
mgr inż.  
Maciej Marciniak

UPRAWNIENIA  
LBS/0043/PWOK/10  
w specjalności:  
konstrukcyjno -  
budowlanej

PODPIS

NAZWA RYSUNKU  
Słup S5  
Słup S6

DATA  
04.03.2025

SKALA  
1:10

BRANŻA  
KONSTR.

Nr rys.  
PT-K-1.20

STRONA  
35

PROJEKAD NR SERYJNY: AXQPK8QDNZ